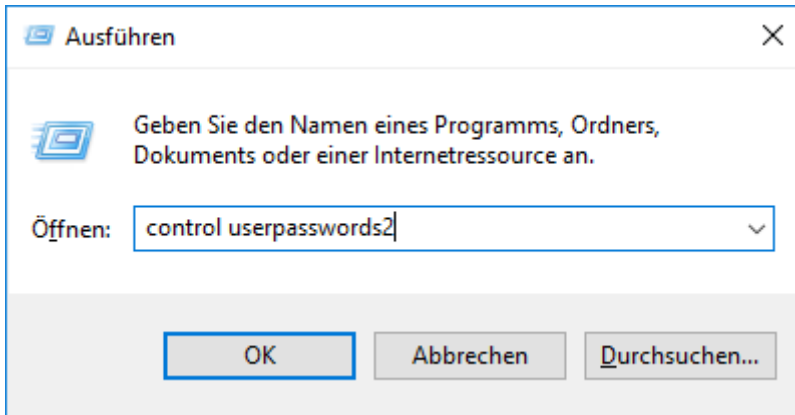


Sie wollen eine automatische Benutzeranmeldung einrichten?

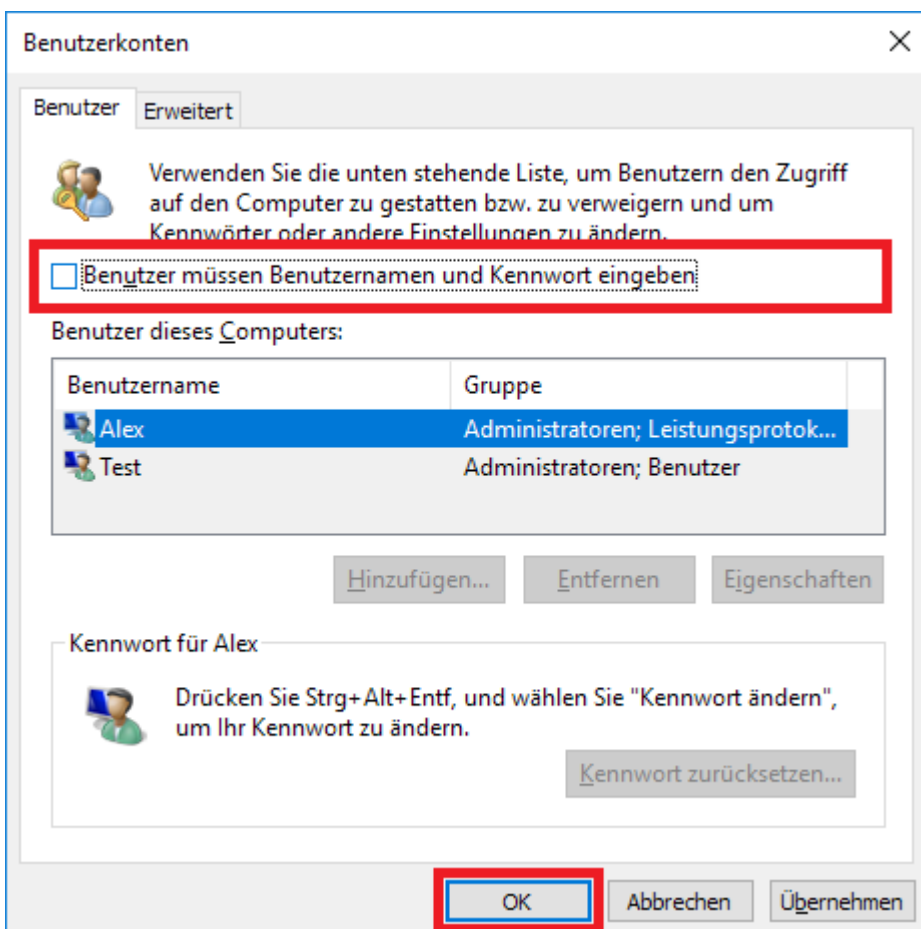
Nachfolgend eine Kurzanleitung über die richtige Vorgangsweise!

- Die Tastenkombination **Windows + R** drücken um das Fenster *Ausführen* zu öffnen und den Befehl control userpasswords2 im Feld *Öffnen* eingeben



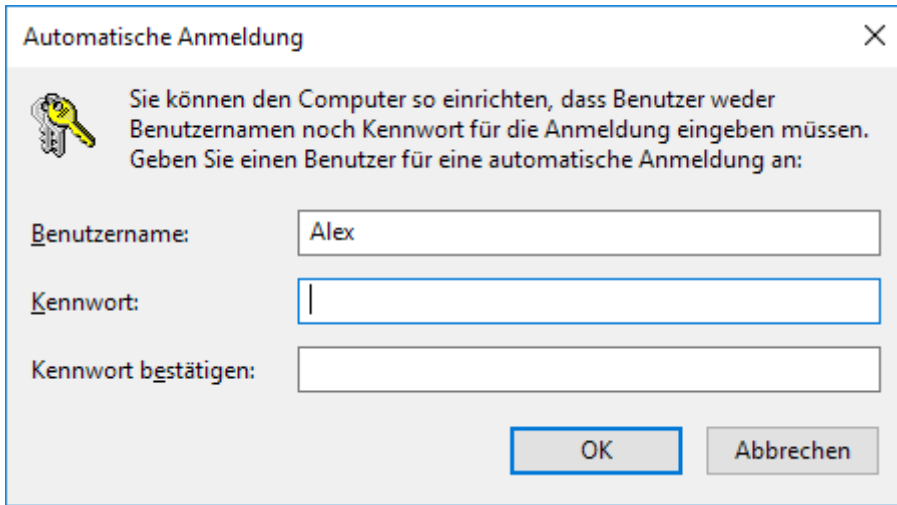
Danach die Eingabe mit Klick auf **OK** bestätigen.

- Als nächstes wird das Fenster *Benutzerkonten* angezeigt



Die Funktion *Benutzer müssen Benutzernamen und Kennwort eingeben* deaktivieren und mit **OK** bestätigen

- Jetzt wird das Fenster *Automatische Anmeldung* angezeigt



Automatische Anmeldung

Sie können den Computer so einrichten, dass Benutzer weder Benutzernamen noch Kennwort für die Anmeldung eingeben müssen. Geben Sie einen Benutzer für eine automatische Anmeldung an:

Benutzername:

Kennwort:

Kennwort bestätigen:

OK Abbrechen

Geben Sie bei diesem Fenster die gewünschten Anmeldedaten ein mit denen die automatische Anmeldung beim Systemstart erfolgen soll und bestätigen Sie die Eingabe mit einem Klick auf **OK**

Zum Abschluss führen Sie bitte einen Neustart aus um die automatische Anmeldung zu überprüfen